

Rozpoczął się spis rolny



Od 1 września możesz wypełnić formularz online
spisrolny.gov.pl

**POWSZECHNY
SPIS ROLNY
1.09.-30.11.2020**

 **GUS** | Powszechny
Spis Rolny 2020

Użytkownicy gospodarstw rolnych mogą już spełnić swój obowiązek - 1 września rozpoczął się Powszechny Spis Rolny 2020.

Spis rolny potrwa do 30 listopada. Najlepiej jednak spisać się już we wrześniu. Obowiązkową metodą udziału w spisie jest samospis internetowy - najbezpieczniejszy i najbardziej wygodny sposób.

Jak się spisać? Wystarczy wypełnić elektroniczny formularz dostępny od 1 września na stronie internetowej <https://spisrolny.gov.pl>. Wypełnienie formularza jest intuicyjne, bezpieczne i możliwe z komputera, tabletu lub telefonu komórkowego z dostępem do Internetu. Aplikacja spisowa jest dostępna przez 24 godziny na dobę. Dane potrzebne do logowania zostały umieszczone w liście Prezesa GUS.

W razie pytań należy dzwonić na infolinię spisową pod numer 22 279 99 99 w.1

Więcej informacji: <https://spisrolny.gov.pl>



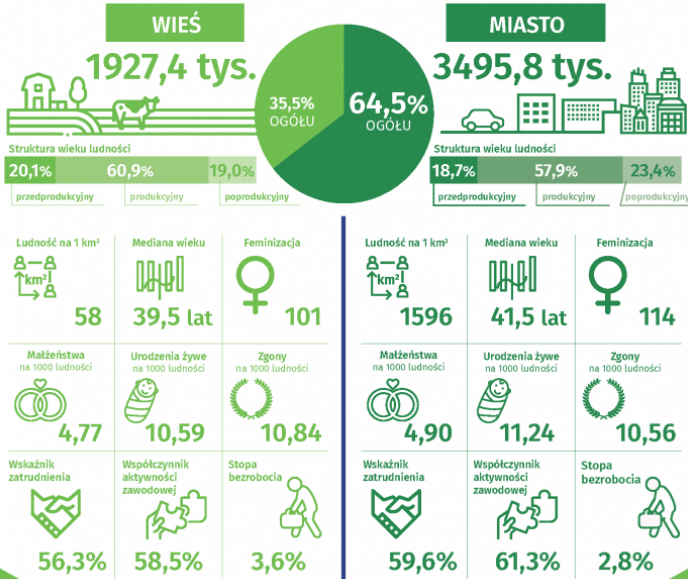
Jak zmienia się mazowiecka wieś – co pokaże nadchodzący spis rolny 2020 r.

Urząd Statystyczny
w Warszawie

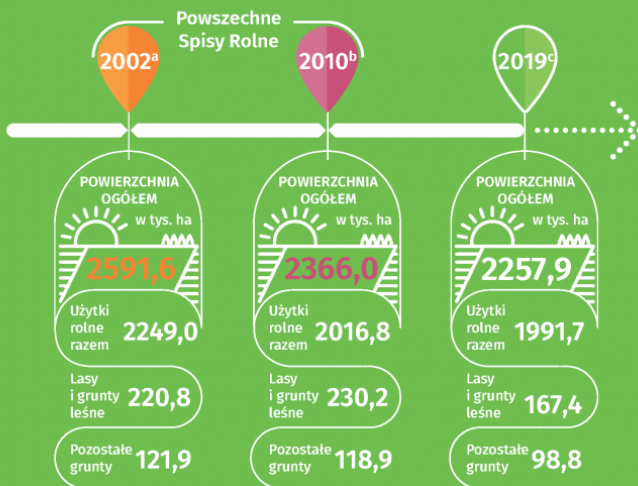
warszawa.stat.gov.pl

@Warszawa_STAT

Ludność województwa mazowieckiego 2019 r.



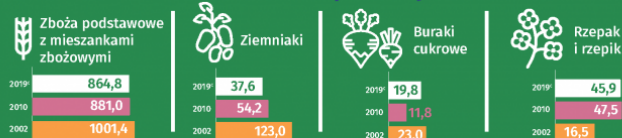
Użytkowanie gruntów



Inwentarz żywy



Powierzchnia upraw w tys. ha



a Według stanu na dzień 20 maja.
b Według stanu na dzień 30 czerwca.
c Stan w czerwcu 2019 r.

Oceń opracowanie

Przy publikowaniu danych US prosimy o podanie źródła.